

「エレベーターの日」街頭キャンペーン活動報告

一般財団法人 北海道建築指導センター

1. 活動内容

日 時：2015年11月10日（火） 17時20分から18時20分

場 所：札幌市 地下鉄大道駅（東西線改札・南北線改札付近）

参加者：主 催：一般社団法人 日本エレベーター協会北海道支部

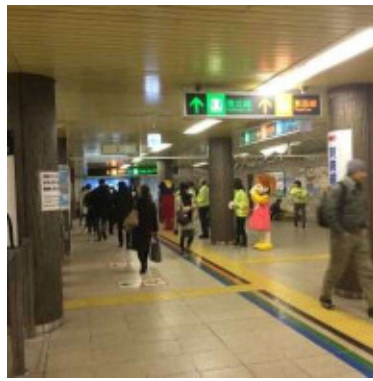
協 賛：一般財団法人 北海道建築指導センター

その他：札幌市交通局

内 容：着ぐるみと一緒にエレベーター、エスカレーターの安全利用を呼びかけ

配布品：「昇降機安全利用リーフレット（*）・ポケットティッシュ・消せる蛍光ペン」
袋詰め。（*後掲）

2. 活動中の写真



★一般社団法人 日本エレベーター協会（本部）の「お知らせ」は次のとおりです。

http://www.n-elekyo.or.jp/docs/20151013_Newsrelease.pdf

以上

11月10日は「エレベーターの日」

1890年（明治23年）11月10日、東京・浅草に完成した12階建ての
展望塔「凌雲閣」に、日本初の電動式エレベーターが設置されました。

日本エレベーター協会では、この11月10日を「エレベーターの日」と定め、
昇降機の安全・安心な利用のためのキャンペーンを実施しています。



凌雲閣（りょううんかく）

～エレベーターの安全な利用について～



⚠ きけん

ドアへの引き込まれにちゅういして
ください！

ドアによりかかったり、手をふれたりしていると、
ドアが開く時、手を引き込まれる危険があります。
とくにお子様には十分ご注意ください。



ベータくん

⚠ きけん

エレベーターのなかで

あばれるときけんです！

とびはねたりすると、大きな動きを検知する安全装置が作動して、
エレベーターが停止し、とじ込まれることがあります。



⚠ きけん ペットのリード（ひも）にちゅういしててください！



ペットのリード（ひも）、マフラー、なわとびなど、
長いひも状のものがドアにはさまれたままエレベーターが動くと、リードなどが引っぱられ、思わぬけがをする恐れがあります。

のりおりの時はペットと離れないようにリードを短くまとめて持つが、ペットを抱えてください。



～エスカレーターの安全な利用について～

⚠ きけん

ある 歩かない！ おいこさない！



はし 走らない！ 遊ぶさない！



エスカレーターで
歩いたり、おいこ
したりするのは危
ないのよ！



エスカちゃん

エスカレーターは、^{ふみだん} 踏段の上に立ち止まって利用するようにつづられています。エスカレーターで片側をあけて歩く習慣は、^{おそ} おいこす時に他の利用者、荷物などと接触して転倒し、^{じゅうだい} 重大な事故につながる恐れがあります。

片側の手すりしかつかめない方、杖などを持っている方、お子様と並んで乗る方、すべての方々が安全に安心して利用できるように協力をお願いします。

⚠ きけん て の 手、かおを乗りださない！

手やかおを乗りだすと、大変危険です。
上昇時に天井にはさまれたり、転落するなど、
重大な事故につながる恐れがあります。



⚠ きけん

くつ、サンダルのはさまれにちゅうい！

ビニール樹脂製のサンダルなどは、まさつで踏段と側面との間に巻き込まれ、けがをする恐れがあります。

くわしくは、ホームページを見てください。 ホームページの URL: <http://www.n-elekyo.or.jp>

本資料は、一般社団法人日本エレベーター協会のホームページから抜粋したものです。

㊤ 一般社団法人日本エレベーター協会
〒107-0062 東京都港区南青山5-10-2
電話: 03-3407-6471